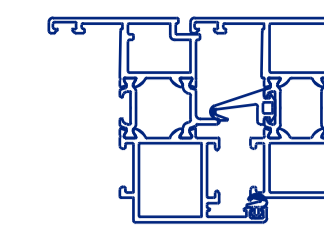


СТН-1850.2

Инструкция по монтажу поворотно-откидной фурнитуры для окон из профилей с Европазом



российское производство фурнитуры для окон и дверей



1 Технические характеристики

Фурнитура СТН-1850.2 соответствует ГОСТ 30777 «Устройства поворотные, откидные и поворотно-откидные для оконных и дверных блоков».

Фурнитура предназначена для установки на окна, изготовленные из алюминиевых профилей, имеющих следующие параметры:

- Система профилей и тип фурнитурного паза – Европаз;
- Высота створки FH = 600...2400 мм;
- Ширина створки FB = 450...1600 мм;
- Вес створки до 80 кг.

Зависимость между допустимыми размерами створки и ее весом (или толщиной стекла) - см. диаграмму применения.

Климатическое исполнение фурнитуры – УХЛ 2 по ГОСТ 15150.

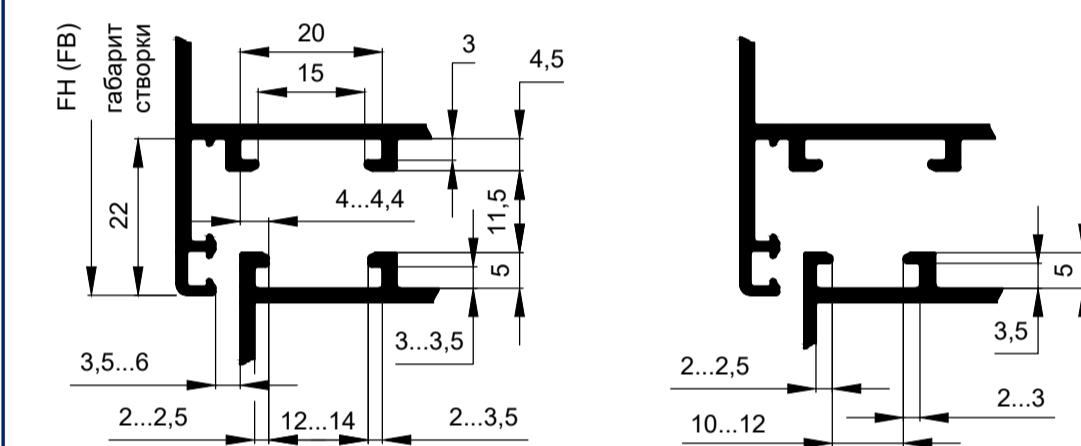
Данные изделия предназначены для эксплуатации в районах с умеренным и холодным климатом со среднегодовыми значениями температуры от -60°C до +45°C, установленные под навесом или в помещениях, где колебания температуры и влажности воздуха несущественно отличаются от колебаний на открытом воздухе и имеется сравнительно свободный доступ наружного воздуха.

Срок службы фурнитуры – 10 лет или менее 20 000 циклов «открывания-закрывания». Изготовитель гарантирует работу изделия в течение 36 месяцев со дня продажи.

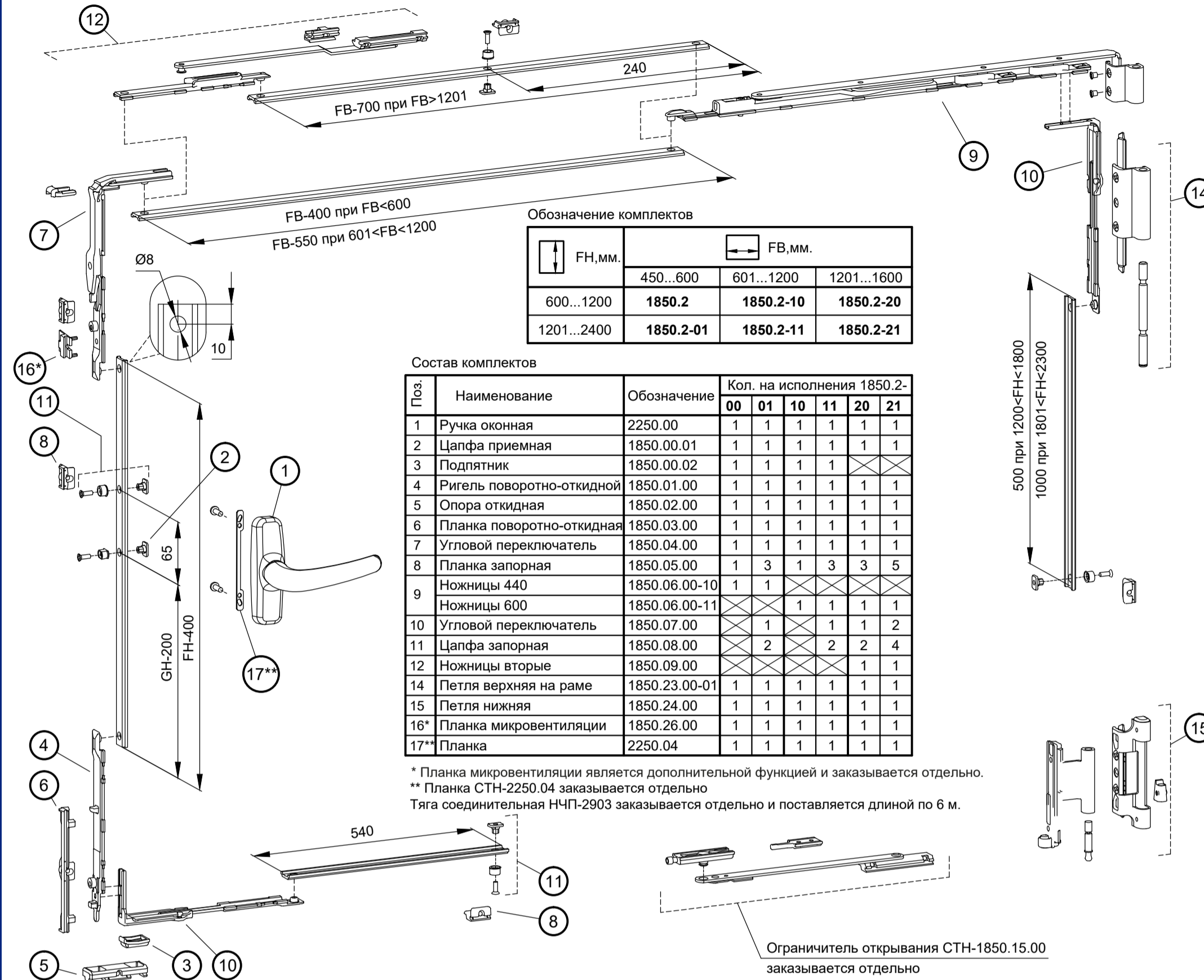
Гарантия распространяется на фурнитуру, состоящую только из оригинальных деталей производства ООО «Сатурн», при условии соблюдения настоящего руководства по монтажу и диапазонов применения, а также проведения ежегодного техобслуживания.

ВНИМАНИЕ: окна и двери, установленные в прибрежной территории морей и океанов, а также в местах с агрессивной и способствующей возникновению коррозии атмосферой, должны оснащаться специальной фурнитурой. Противозлоупотребные окна и двери также должны оснащаться специальной фурнитурой. Далее в инструкции применяется следующая терминология и условные обозначения:

- Рама – неподвижная часть оконного блока.
- Створка – подвижная часть оконного блока.
- Система профилей – совокупность размеров сопряжения рамного и створочного профилей (см. рис.).
- FH – высота створки.
- FB – ширина створки.
- GH – высота установки ручки от нижнего края створки.



2 Комплектация



Обозначение комплектов

FH, мм	FB, мм		
	450...600	601...1200	1201...1600
600...1200	1850.2	1850.2-10	1850.2-20
1201...2400	1850.2-01	1850.2-11	1850.2-21

Состав комплектов

Поз.	Наименование	Обозначение	Кол. на исполнении 1850.2					
			00	01	10	11	20	21
1	Ручка оконная	2250.00	1	1	1	1	1	1
2	Цапфа приемная	1850.00.01	1	1	1	1	1	1
3	Подпятник	1850.00.02	1	1	1	1	1	1
4	Ригель поворотно-откидной	1850.01.00	1	1	1	1	1	1
5	Опора откидная	1850.02.00	1	1	1	1	1	1
6	Планка поворотно-откидная	1850.03.00	1	1	1	1	1	1
7	Угловой переключатель	1850.04.00	1	1	1	1	1	1
8	Планка запорная	1850.05.00	1	3	1	3	3	5
9	Ножницы 440	1850.06.00-10	1	1	1	1	1	1
10	Ножницы 600	1850.06.00-11	1	1	1	1	1	1
11	Угловой переключатель	1850.07.00	1	1	1	1	1	2
12	Цапфа запорная	1850.08.00	2	2	2	2	2	4
13	Ножницы вторые	1850.09.00	1	1	1	1	1	1
14	Петля верхняя на раме	1850.23.00-01	1	1	1	1	1	1
15	Петля нижняя	1850.24.00	1	1	1	1	1	1
16*	Планка микровентиляции	1850.26.00	1	1	1	1	1	1
17**	Планка	2250.04	1	1	1	1	1	1

* Планка микровентиляции является дополнительной функцией и заказывается отдельно.
** Планка СТН-2250.04 заказывается отдельно.
Тяга соединительная НЧП-2903 заказывается отдельно и поставляется длиной по 6 м.

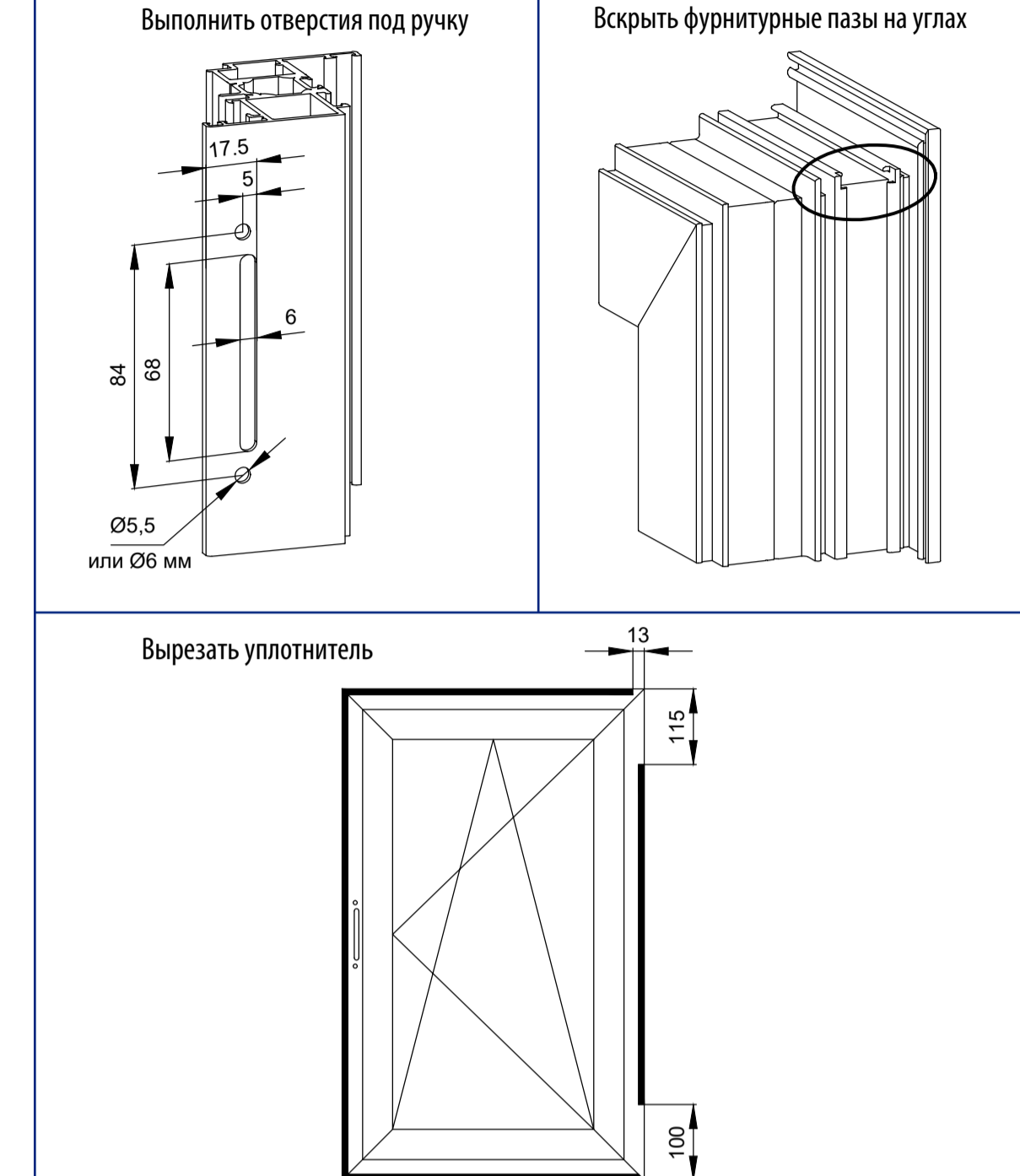
3 Диапазоны применения

В таблице указана максимально допустимая толщина стекла, мм (без воздушной камеры).

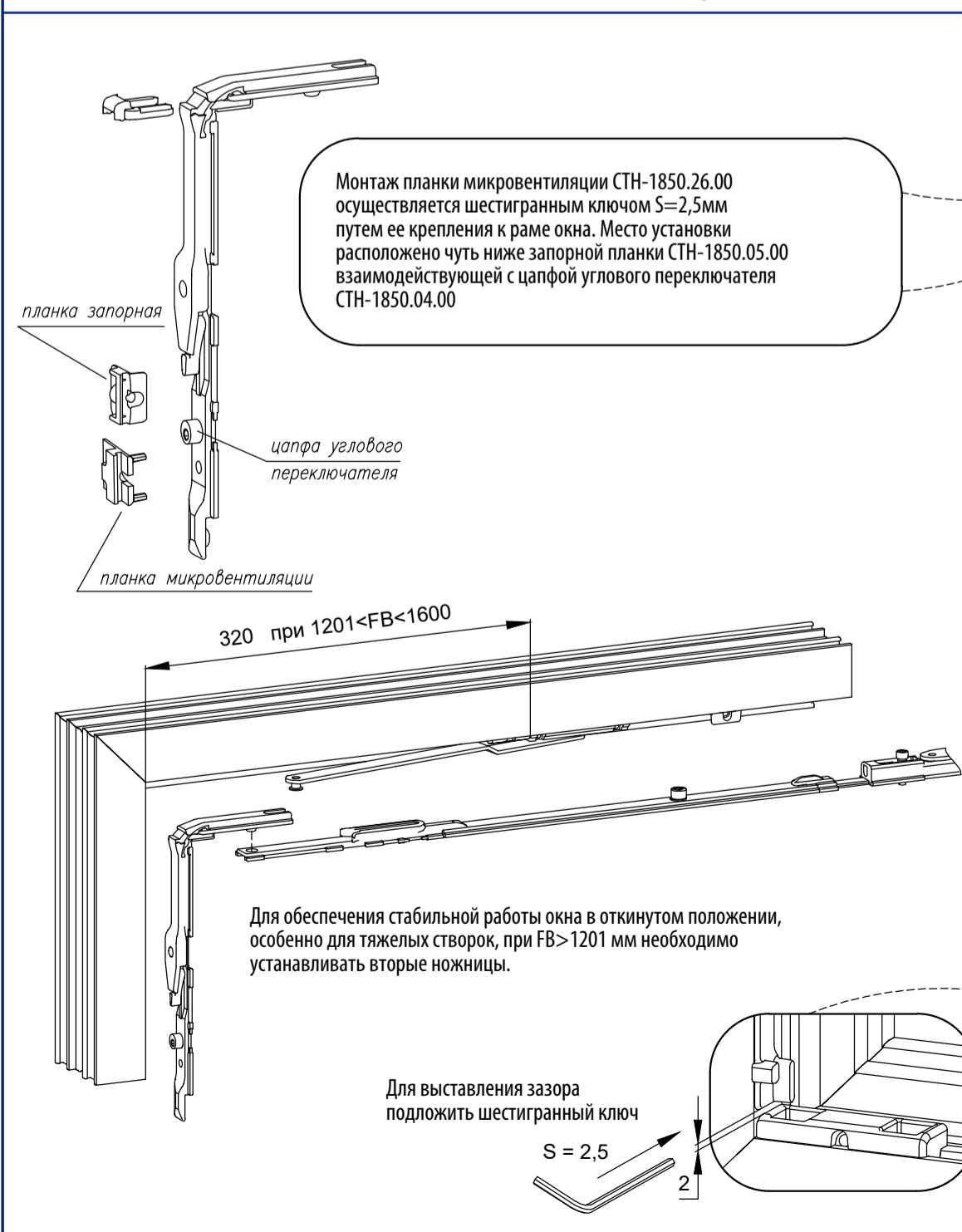
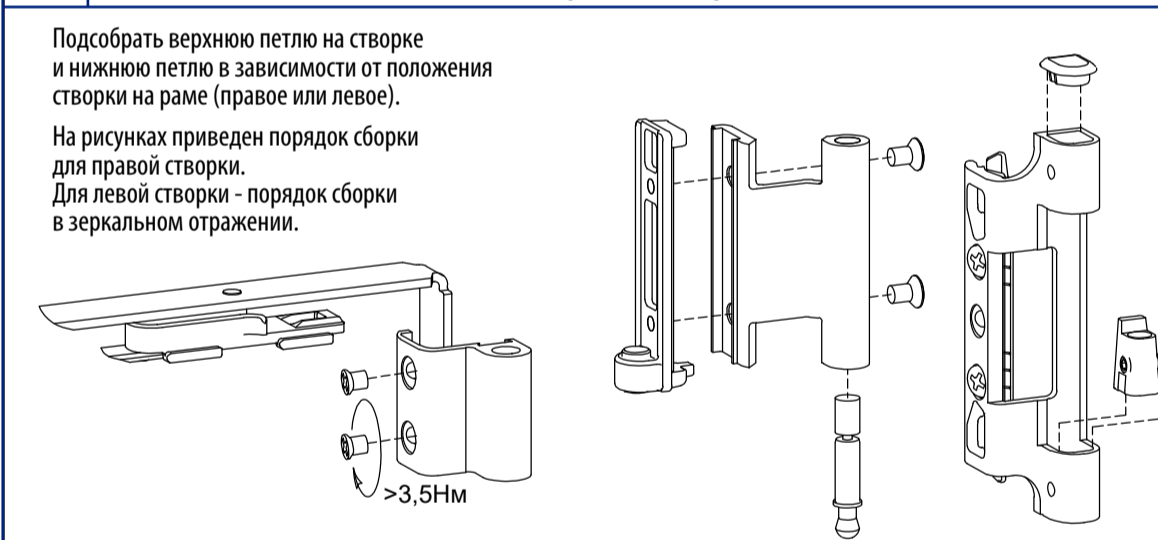
FH, мм	FB, мм																
	400	500	600	700	800	900	1000	1100	1200	1300	1400	1500	1600	1700	1800	1900	
2400	●	●	●	●	●	●	●	●	●	●	●	●	●	●	●	●	●
2300	●	●	●	●	●	●	●	●	●	●	●	●	●	●	●	●	●
2200	●	●	●	●	●	●	●	●	●	●	●	●	●	●	●	●	●
2100	●	●	●	●	●	●	●	●	●	●	●	●	●	●	●	●	●
2000	●	●	●	●	●	●	●	●	●	●	●	●	●	●	●	●	●
1900	●	●	●	●	●	●	●	●	●	●	●	●	●	●	●	●	●
1800	●	●	●	●	●	●	●	●	●	●	●	●	●	●	●	●	●
1700	●	●	●	●	●	●	●	●	●	●	●	●	●	●	●	●	●
1600	●	●	●	●	●	●	●	●	●	●	●	●	●	●	●	●	●
1500	●	●	●	●	●	●	●	●	●	●	●	●	●	●	●	●	●
1400	●	●	●	●	●	●	●	●	●	●	●	●	●	●	●	●	●
1300	●	●	●	●	●	●	●	●	●	●	●	●	●	●	●	●	●
1200	●	●	●	●	●	●	●	●	●	●	●	●	●	●	●	●	●
1100	●	●	●	●	●	●	●	●	●	●	●	●	●	●	●	●	●
1000	●	●	●	●	●	●	●	●	●	●	●	●	●	●	●	●	●
900	●	●	●	●	●	●	●	●	●	●	●	●	●	●	●	●	●
800	●	●	●	●	●	●	●	●	●	●	●	●	●	●	●	●	●
700	●	●	●	●	●	●	●	●	●	●	●	●	●	●	●	●	●
600	●	●	●	●	●	●	●	●	●	●	●	●	●	●	●	●	●
500	●	●	●	●	●	●	●	●	●	●	●	●	●	●	●	●	●
400	●	●	●	●	●	●	●	●	●	●	●	●	●	●	●	●	●

- Применение возможно при толщине стекла до 40 мм.
- ⊗ Применение не допускается.

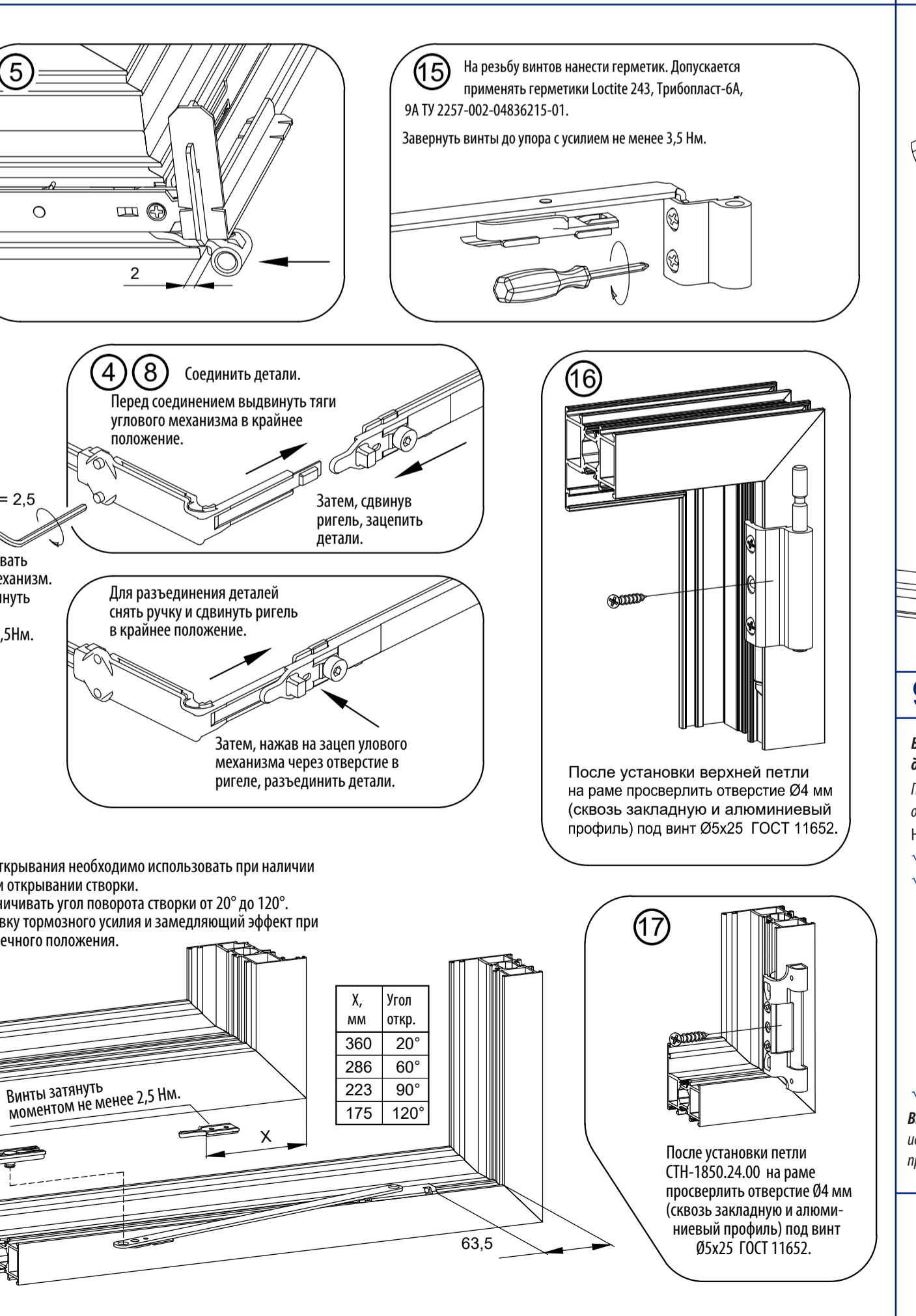
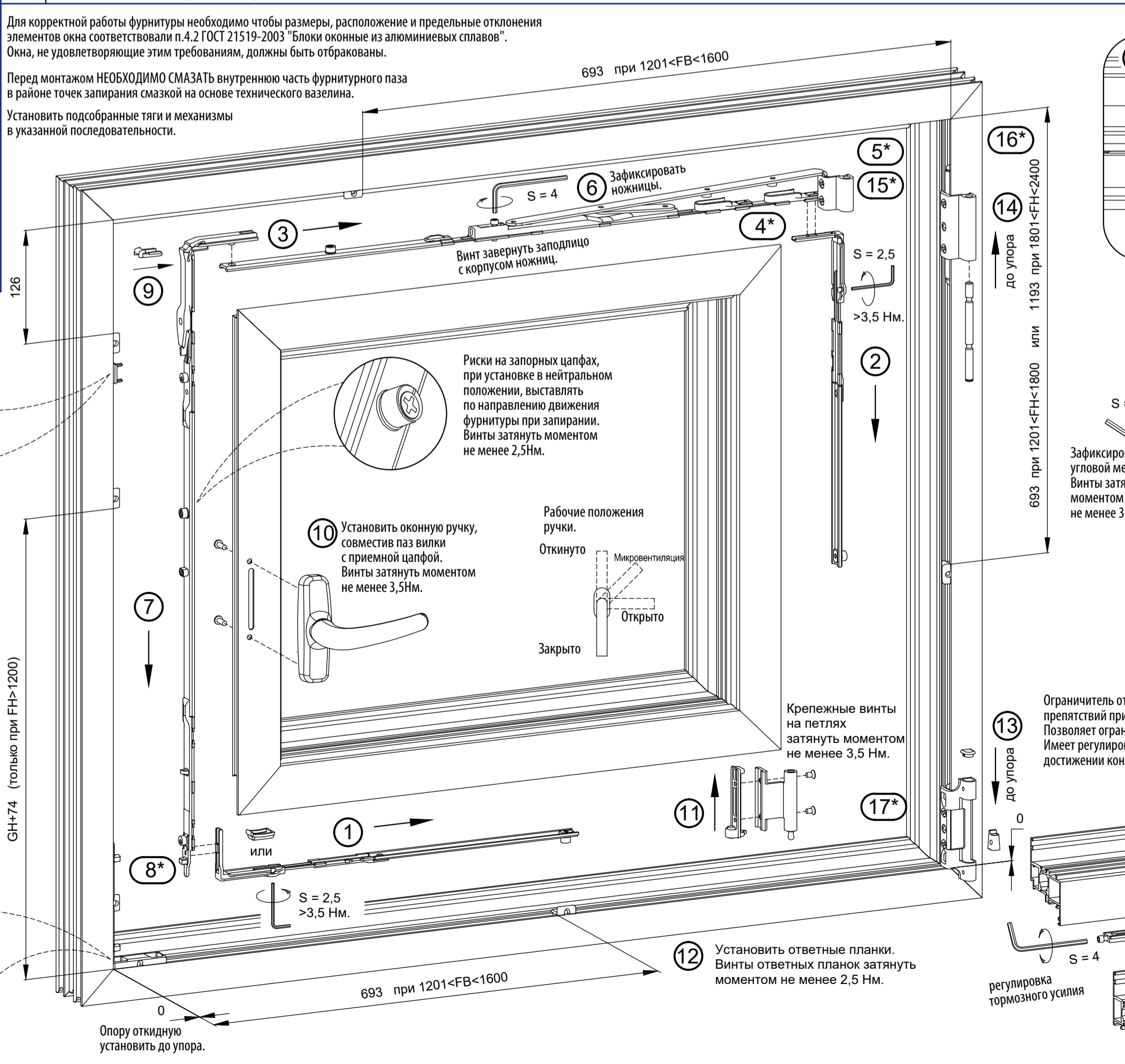
4 Подготовка створки и рамы



6 Подборка правых (левых) изделий



7 Монтаж фурнитуры на окно



8 Регулировка



9 Техобслуживание

Внимание: работы по установке-снятию створки окна с петель, а также регулировка и замена деталей фурнитуры, должны выполняться только специалистами.

При монтаже окна или проведении отделочных работ все детали фурнитуры должны быть защищены от попадания мусора или отделочных материалов.

Не реже одного раза в год необходимо проводить следующие работы по техобслуживанию:

- Очистить все наружные элементы фурнитуры от грязи и посторонних предметов.
- Проверить работоспособность и состояние фурнитуры по следующим критериям:
 - Крепление деталей и узлов фурнитуры
 - Износ или повреждение деталей и узлов фурнитуры
 - Поврежденные или изношенные детали необходимо заменять
 - Для снижения износа нужно регулярно смазывать фурнитуру
 - Легкость хода фурнитуры
 - Усилие заперения на ручке — не более 5 кг.
 - Легкость хода может быть улучшена смазкой или регулировкой. Не прикладывая к ручке больших усилий.
 - Отрегулировать фурнитуру (при необходимости).
- Смазать подвижные части и точки заперения фурнитуры.

Внимание: для смазки фурнитуры использовать технический вазелин или другие PH-нейтральные составы. Для ухода за окнами следует использовать только те моющие средства, которые не вызывают повреждения защитного слоя фурнитуры. Обычные загрязнения удалять простым мыльным раствором, более сильные — специальными моющими средствами.

Контакты: 117545, г. Москва, Варшавское ш., д.129, к.2
Телефон: +7 (495) 151-15-50
E-mail: info@imas.ru
Сайт: www.imas.ru